

КОМПАКТНЫЕ ЭКСКАВАТОРЫ VOLVO
ECR58 PLUS, ECR88 PLUS



MORE CARE. BUILT IN.



КОМФОРТНАЯ РАБОТА В ОГРАНИЧЕННЫХ ПРОСТРАНСТВАХ.

Если работать приходится на маленьких площадках, где большой технике не развернуться, вам несомненно понадобятся компактные экскаваторы Volvo ECR58 Plus и ECR88 Plus. Маленький радиус поворота обеих машин обеспечивает им непревзойденную маневренность. При этом оператор не страдает от недостатка комфорта, на его просторном рабочем месте предусмотрено все, чтобы не устать даже за самую длинную смену.

Отличительная черта экскаваторов ECR58 Plus и ECR88 Plus – малый радиус поворота. Кроме того, что эти машины компактны, в их конструкции предусмотрено смещение стрелы – значит, можно безопасно работать в узких местах, не боясь удариться противовесом о стену и другие препятствия, не задеть людей.

Оператор работает в полном комфорте – кабина просторная, пол ровный, ногам удобно. Комфортабельное сиденье на регулируемой по жесткости подвеске снабжено высокой спинкой. Эргономичные подлокотники переходят в консоли, где установлены джойстики управления. Чтобы оператор не уставал, и управлять экскаватором было удобно, предусмотрена независимая регулировка подлокотников.

Большие плоские стекла, широкое ветровое стекло и тонкие стойки кабины обеспечивают отличный круговой обзор. Чтобы оператор видел, что происходит сзади, предусмотрены наружные зеркала заднего вида – так безопаснее.

Система отопления и кондиционирования кабины обеспечит комфортные условия труда в любое время года.

Панель приборов размещена непосредственно перед оператором – он может постоянно контролировать работу всех узлов и агрегатов.

Джойстики удобно ложатся в руки. Управление отличается высокой точностью, за счет чего оператор меньше устает. На правом джойстике предусмотрен ролик, позволяющий управлять гидроконтуром навесного оборудования – это проще, чем обычной педалью, да и место на полу освободилось. На передней стороне джойстика предусмотрена кнопка, нажав которую, оператор может максимально увеличить поток гидрожидкости на навесное оборудование – усилий меньше, а производительность выше. Удобные, широкие педали управления ходовой частью рассчитаны на интенсивную работу.

Кабина установлена на резиновых опорах, которые демпфируют вибрации двигателя и гидравлики, что снижает усталость оператора и повышает его производительность. Двигатели Volvo нового поколения отличаются малозумностью – значит, шум не будет раздражать оператора и он будет работать еще лучше.



- Малый радиус поворота делает машину исключительно маневренной.



- Система отопления и кондиционирования поддерживает климат.



- В широкой комфортной кабине много места для ног.



- Высокая производительность на маленьких площадках.
- Эргономичные подлокотники снижают усталость.
- Положение консолей регулируется независимо от сиденья.



ВЫСОКАЯ ПРОИЗВОДИТЕЛЬНОСТЬ И ЗАБОТА ОБ ОКРУЖАЮЩЕЙ СРЕДЕ.

Для компактного экскаватора главное – высокая производительность. Сколько грунта будет перемещено за час? Сколько потребуется времени, чтобы сделать работу до конца? Экскаваторы Volvo ECR58 Plus и ECR88 Plus обладают всеми характеристиками, необходимыми для быстрой и высокопроизводительной работы.

Малый радиус поворота позволяет работать на небольшой площадке без проблем. Обе модели отличаются высоким усилием отрыва и силой резания, они могут работать на выемке самых тяжелых грунтов.

Чтобы обеспечить высокую производительность, конструкторы предусмотрели автоматическую систему возврата к холостому ходу: если оператор не изменяет положения органов управления в течение пяти секунд, обороты двигателя автоматически снижаются. Как только оператор воздействует на любой орган управления, двигатель переходит в ранее установленный режим. Система позволяет снизить расход топлива, шумность, повысить уровень безопасности и увеличить ресурс двигателя.

Ходовой привод обеих моделей имеет два режима хода – быстрый и медленный. При перемещении по площадке на быстром ходу и увеличении нагрузки, привод автоматически переключается на медленный ход – очень удобно, особенно при планировке и засыпке. Чтобы обеспечить максимальную маневренность, предусмотрена возможность изменения направления движения на быстром ходу.

Ролик управления гидроконтуром навесного оборудования позволяет оператору плавно и с максимальной точностью регулировать поток в контуре.

Гидросистема с авторегулированием по нагрузке – лучшее решение для машин подобного класса. Она гарантирует простоту и эффективность управления. Скорость перемещения механизмов, приводимых гидравликой, зависит только от положения многофункциональных гидравлических джойстиков, и не зависит от нагрузки или от того, сколько гидроцилиндров одновременно задействовано. Необходимая мощность обеспечивается без малейших задержек.

Работу со сложным навесным оборудованием значительно упрощает второй независимый гидроконтур.

На обеих моделях установлен дизельный двигатель Volvo нового поколения, обладающий высокими рабочими характеристиками.

Система питания двигателя с непосредственным впрыском топлива обеспечивает лучшее перемешивание топлива с воздухом и тем самым высокую эффективность его сгорания. Двигатели обеих моделей отличаются низкой токсичностью выхлопа – обеспечено соответствие требованиям стандарта EPA TIER III.



- Новый двигатель Volvo обладает высокими рабочими характеристиками.



- Автоматическая система возврата к холостому ходу снижает расход топлива и шумность двигателя.



- Высокое усилие отрыва и сила резания.



- Новая механическая скоба смены навесного оборудования Volvo.



- Управление гидроконтуром навесного оборудования с помощью электро-пропорционального ролика.
- Новая система транспортировки ковшей.
- Отличная обзорность повышает производительность.



КАЧЕСТВО, БЕЗОПАСНОСТЬ И ПРОДУМАННАЯ КОНСТРУКЦИЯ.

Чем тяжелее работа, тем надежнее должна быть машина. Экскаватор должен целый день копать, планировать грунт, и делать еще много разной работы. Компактные экскаваторы Volvo ECR58 Plus и ECR88 Plus могут работать столько, сколько нужно, и даже больше. При этом и оператор, и все, кто работает на площадке, будут в полной безопасности.

Расположив двигатель сбоку, конструкторы предусмотрели большой капот. Открыв его, вы получаете свободный доступ ко всем точкам обслуживания – фильтрам, заливным горловинам и т.д. Для удобства замены, блок предохранителей размещен под сиденьем. Для быстрой заправки машины топливом предусмотрен электронасос производительностью 35 литров в минуту.

Дверь кабины можно зафиксировать в открытом положении. Дверь не выходит за габариты тележки - значит, меньше риск ее повредить.

Многое сделано для того, чтобы экскаватор служил как можно дольше. Например, шланги, по которым гидрожидкость подводится к цилиндрам ковша, проложены с внутренней стороны рукояти и снабжены защитой. Все штуцеры гидросистемы снабжены торцевыми уплотнительными кольцами. Такое решение обеспечивает герметичность соединений. Они отлично выдерживают высокое давление, вибрации, скручивающие нагрузки. Оплетка электропроводки и электрические разъемы защищены от попадания влаги (степень защиты IP67) – они могут выдержать самые жесткие условия эксплуатации.

Как и любая строительная техника Volvo, компактные экскаваторы ECR58Plus и ECR88Plus обеспечивают оператору максимальную защиту и безопасность. Каркас кабины соответствует требованиям FOPS 1, ROPS и TOPS, она надежно защищает оператора от травм. Когда оператор, спускаясь из кабины, поднимает консоль, во избежание несчастных случаев все органы управления блокируются. Таким образом, обеспечивается безопасность людей, работающих в непосредственной близости от машины.

Предусмотрен специальный клапан, фиксирующий отвал в заданном положении – отвал может использоваться в качестве выносной опоры. Чтобы еще больше повысить уровень безопасности оператора, переднее стекло сделано многослойным. При повреждении оно не рассыпается на осколки, оставаясь целиком в рамке.



- В открытом положении дверь не выступает за габариты тележки.



- Многослойное переднее стекло повышает уровень безопасности оператора.



- Высококачественные электрические разъемы и соединительные штуцеры гидросистемы.



- Когда оператор поднимает консоль, все органы управления блокируются.
- Приборная панель обеспечивает полный контроль за работой всех узлов и механизмов.
- Боковое расположение двигателя обеспечивает отличный доступ в моторный отсек.



ТЕХНИЧЕСКИЕ ХАРАКТЕРИСТИКИ - ECR 58 PLUS

Двигатель

Низкоэмиссионный, с жидкостным охлаждением, 4-цилиндровый дизельный двигатель Volvo с непосредственным впрыском топлива, соответствует требованиям стандарта по выбросам вредных веществ Tier III/STAGE IIIA и оборудован автоматической системой возврата к холостому ходу.

Модель	Volvo D3.1
Мощность, полная (ISO 9249)	38,2 кВт (52 л. с.) при 2100 об/мин
Мощность, полезная (ISO 9249)	37,5 кВт (51 л. с.) при 2100 об/мин
Рабочий объем	3054 см ³
Максимальный крутящий момент	200 Нм при 1400 об/мин
Диаметр поршня x ход поршня	94 mm x 110 mm
Содержание токсичных веществ в отработавших газах	CO < 5 / NOx + HC < 4,7 / сажа < 0,4

Электросистема

Аккумуляторная батарея	12 В - 100 Ач
Генератор	12 В - 55 А
Двигатель стартера	12 В - 3 кВт

Гидросистема

Гидросистема типа "закрытый центр", с авторегулированием по нагрузке, обеспечивающая полную независимость рабочих функций.

Управление гидравликой гидравлические джойстики

Общий гидронасос переменной производительности для гидроконтуров рабочего оборудования и хода:

Максимальный поток	130 л/мин
Максимальное рабочее давление	24 МПа (240 бар)

Шестеренчатый гидронасос сервопривода:

Максимальный поток	9,4 л/мин
Максимальное рабочее давление	3,3 МПа (33 бар)

Гидравлический контур дополнительного оборудования двойного действия, управление с помощью ролика:

Максимальный поток (регулируемый)	70 л/мин
Максимальное рабочее давление	24 МПа (240 бар)

Демпферы ограничения хода:

На гидроцилиндре стрелы	на конце выдвинутого штока
На гидроцилиндре рукоятки	на конце выдвинутого и задвинутого штока
На гидроцилиндре смещения стрелы	на конце выдвинутого и задвинутого штока

Усилия выемки

Усилие отрыва ковша	3900 даН
Сила резания ковша	2700 даН

Грузоподъемность

Данные по грузоподъемности приводятся для машины без ковша и устройства быстрой смены навесного оборудования, оснащенной резиновыми гусеницами. Рабочая нагрузка соответствует 75% опрокидывающей нагрузки и 87% допустимой грузоподъемности по мощности гидросистемы.

Предупреждение: В соответствии со стандартом EN 474-5, для выполнения рабочих операций машина должна быть оборудована предохранительным клапаном на гидроцилиндре стрелы и индикатором перегрузки (поставляется по заказу).

Вылет	Стандартный противовес				Дополнительный противовес (опция)				
	2 М	3 м	4 м	Макс.	2 м	3 м	4 м	Макс.	
1 360° 1540 мм	Z2	-	1360	860	560	-	1410	900	580
	Z1	1430	1130	750	510	1430	1180	780	530
	Z3	2210	1140	750	650	2210	1190	790	680
1940 мм	Z2	-	-	860	480	-	-	900	510
	Z1	1280	1090	720	440	1280	1150	750	460
	Z3	2050	1090	720	540	2050	1150	750	560
2 1540 мм	Z2	-	1390	880	570	-	1440	920	600
	Z1	1430	1160	770	520	1430	1210	800	550
	Z3	2210	1170	770	660	2210	1220	810	700
1940 мм	Z2	-	-	880	500	-	-	920	520
	Z1	1280	1120	740	450	1280	1180	770	480
	Z3	2050	1120	740	550	2050	1180	770	580

1 - Грузоподъемность для полного поворота с поднятым отвалом.

2 - Грузоподъемность со стрелой, расположенной прямо по ходу экскаватора, при использовании отвала в качестве выносной опоры.

Поворотная система

Вращение поворотной платформы осуществляется с помощью радиально-поршневого гидромотора, приводящего напрямую (без редуктора) зубчатый венец с централизованной смазкой.

Скорость поворота	9,5 об/мин
Тормоз поворотной платформы	автоматический, многодисковый
Демпфирование гидравлических ударов	демпирующий клапан

Ходовая тележка

Ходовая тележка экскаватора представляет собой обладающую повышенной жесткостью раму X-образной формы, сваренную из элементов коробчатого сечения. Наклонные боковые элементы обеспечивают надежную защиту от грязи. Катки и натяжные колеса не требуют смазки на протяжении всего срока службы.

Нижние/верхние катки, на 1 сторону	5 / 1
Ширина гусеничной ленты	резиновой: 400 мм стальной: 380 мм либо 500 мм
Натяжение гусеничной ленты	гидронатяжитель
Отвал (ширина x высота)	2000 x 370 мм

Гидроцилиндр отвала оборудован предохранительным клапаном.

Ходовой привод

Каждая гусеница приводится в движение от аксиально-поршневого двухскоростного гидромотора с планетарным редуктором.

Тормоз автоматический, многодисковый.

Двухскоростные ходовые гидромоторы автоматически переключаются с быстрого хода на медленный в зависимости от нагрузки.

Макс. скорость (медленный ход/быстрый ход)	2,2 км/ч / 4,3 км/ч
Макс. тяговое усилие	4700 даН

Когда оператор поднимает левую консоль, управление ходом автоматически блокируется.

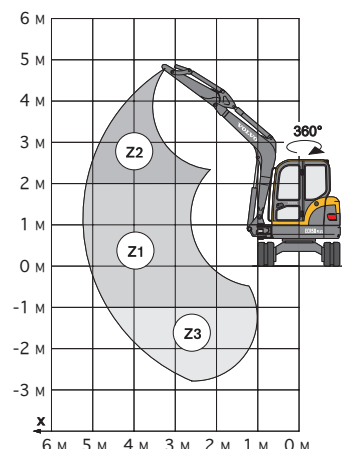
Заправочные емкости

Топливный бак	65 л
Гидробак	50 л
Гидросистема, всего	90 л
Система смазки двигателя	11,5 л
Система охлаждения	6,5 л

Весовые характеристики

Эксплуатационная масса и давление на грунт:

Резиновая гусеничная лента (400 мм)	5880 кг - 0,34 кг/см ²
Стальная гусеничная лента (380 мм)	5970 кг - 0,35 кг/см ²



ТЕХНИЧЕСКИЕ ХАРАКТЕРИСТИКИ - ECR 88 PLUS

Двигатель

Низкоэмиссионный, с жидкостным охлаждением, 4-цилиндровый дизельный двигатель Volvo с непосредственным впрыском топлива, соответствует требованиям стандарта по выбросам вредных веществ Tier III/STAGE IIIA и оборудован автоматической системой возврата к холостому ходу.

Модель	Volvo D3.4
Мощность, полная (ISO 9249)	43,8 кВт (59 л. с.) при 2100 об/мин
Мощность, полезная (ISO 9249)	40,3 кВт (55 л. с.) при 2100 об/мин
Рабочий объем	3319 см ³
Максимальный крутящий момент	235 Нм при 1400 об/мин
Диаметр поршня x ход поршня	98 мм x 110 мм
Содержание токсичных веществ в отработавших газах	CO < 5 / NOx + HC < 4,7 / сажа < 0,4

Электросистема

Аккумуляторная батарея	12 В - 100 Ач
Генератор	12 В - 55 А
Двигатель стартера	12 В - 3 кВт

Гидросистема

Гидросистема типа "закрытый центр", с авторегулированием по нагрузке, обеспечивающая полную независимость рабочих функций.

Управление гидравликой	гидравлические джойстики
------------------------	--------------------------

Общий гидронасос переменной производительности для гидроконтуров рабочего оборудования и хода:

Максимальный поток	166 л/мин
Максимальное рабочее давление	30 МПа (300 бар)

Шестеренчатый гидронасос сервопривода:

Максимальный поток	16,8 л/мин
Максимальное рабочее давление	3,3 МПа (33 бар)

Гидравлический контур дополнительного оборудования двойного действия, управление с помощью ролика:

Максимальный поток (регулируемый)	90 л/мин
Максимальное рабочее давление	30 МПа (300 бар)

Демпферы ограничения хода:

На гидроцилиндре стрелы	на конце выдвинутого штока
На гидроцилиндре рукояти	на конце выдвинутого и задвинутого штока
На гидроцилиндре смещения стрелы	на конце выдвинутого и задвинутого штока

Усилия выемки

Усилия отрыва ковша	5900 даН
Сила резания ковша	4100 даН

Грузоподъемность

Данные по грузоподъемности приводятся для машины без ковша и устройства быстрой смены навесного оборудования, оснащенной резиновыми гусеницами. Рабочая нагрузка соответствует 75% опрокидывающей нагрузки и 87% допустимой грузоподъемности по мощности гидросистемы.

Предупреждение: В соответствии со стандартом EN 474-5, для выполнения рабочих операций машина должна быть оборудована предохранительным клапаном на гидроцилиндре стрелы и индикатором перегрузки (поставляется по заказу).

Вылет	Стандартный противовес				Дополнительный противовес (опция)				
	3 м	4 м	5 м	Макс.	3 м	4 м	5 м	Макс.	
1 360° 1700 мм	Z2	2300	1550	1220	880	2300	1550	1310	950
	Z1	2290	1480	1090	820	2460	1600	1170	890
	Z3	2310	1490	1090	990	2380	1600	1180	1070
2100 мм	Z2	2330	1600	1230	780	2330	1600	1320	850
	Z1	2230	1450	1050	730	2410	1560	1140	800
	Z3	2180	1440	1050	860	2180	1560	1140	930
2 1700 мм	Z2	2300	1550	1260	900	2300	1510	1340	970
	Z1	2350	1530	1120	850	2530	1390	1210	920
	Z3	2370	1530	1120	1020	2380	1400	1210	1100
2100 мм	Z2	2330	1600	1260	810	2330	1280	1320	870
	Z1	2300	1490	1090	760	2470	1360	1170	820
	Z3	2180	1490	1080	890	2180	1360	1170	960

1 - Грузоподъемность для полного поворота с поднятым отвалом.

2 - Грузоподъемность со стрелой, расположенной прямо по ходу экскаватора, при использовании отвала в качестве выносной опоры.

Поворотная система

Вращение поворотной платформы осуществляется с помощью радиально-поршневого гидромотора, приводящего напрямую (без редуктора) зубчатый венец с централизованной смазкой.

Скорость поворота	8,1 об/мин
Тормоз поворотной платформы	автоматический, многодисковый
Демпфирование гидравлических ударов	демпфирующий клапан

Ходовая тележка

Ходовая тележка экскаватора представляет собой обладающую повышенной жесткостью раму X-образной формы, сваренную из элементов коробчатого сечения. Наклонные боковые элементы обеспечивают надежную защиту от грязи. Катки и натяжные колеса не требуют смазки на протяжении всего срока службы.

Нижние/верхние катки, на 1 сторону	6 / 1
Ширина гусеничной ленты	резиновой: 450 мм стальной: 450 мм либо 600 мм
Натяжение гусеничной ленты	гидронатяжитель
Отвал (ширина x высота)	2300 x 470 мм

Гидроцилиндр отвала оборудован предохранительным клапаном.

Ходовой привод

Каждая гусеница приводится в движение от аксиально-поршневого двухскоростного гидромотора с планетарным редуктором.

Тормоз автоматический, многодисковый.

Двухскоростные ходовые гидромоторы автоматически переключаются с быстрого хода на медленный в зависимости от нагрузки.

Макс. скорость (медленный ход/быстрый ход)	2.6 км/ч / 4.9 км/ч
Макс. тяговое усилие	5600 даН

Когда оператор поднимает левую консоль, управление ходом автоматически блокируется.

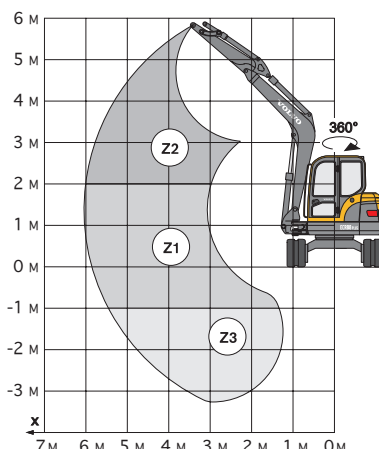
Заправочные емкости

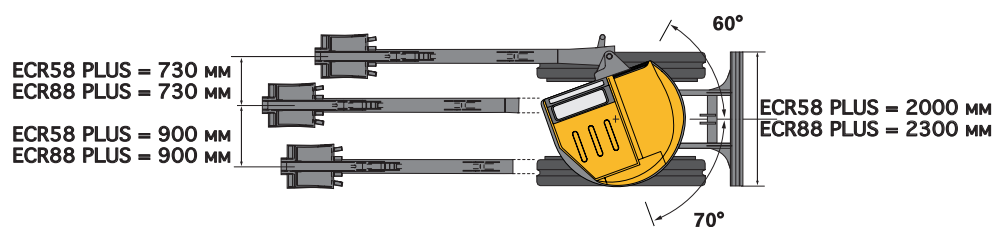
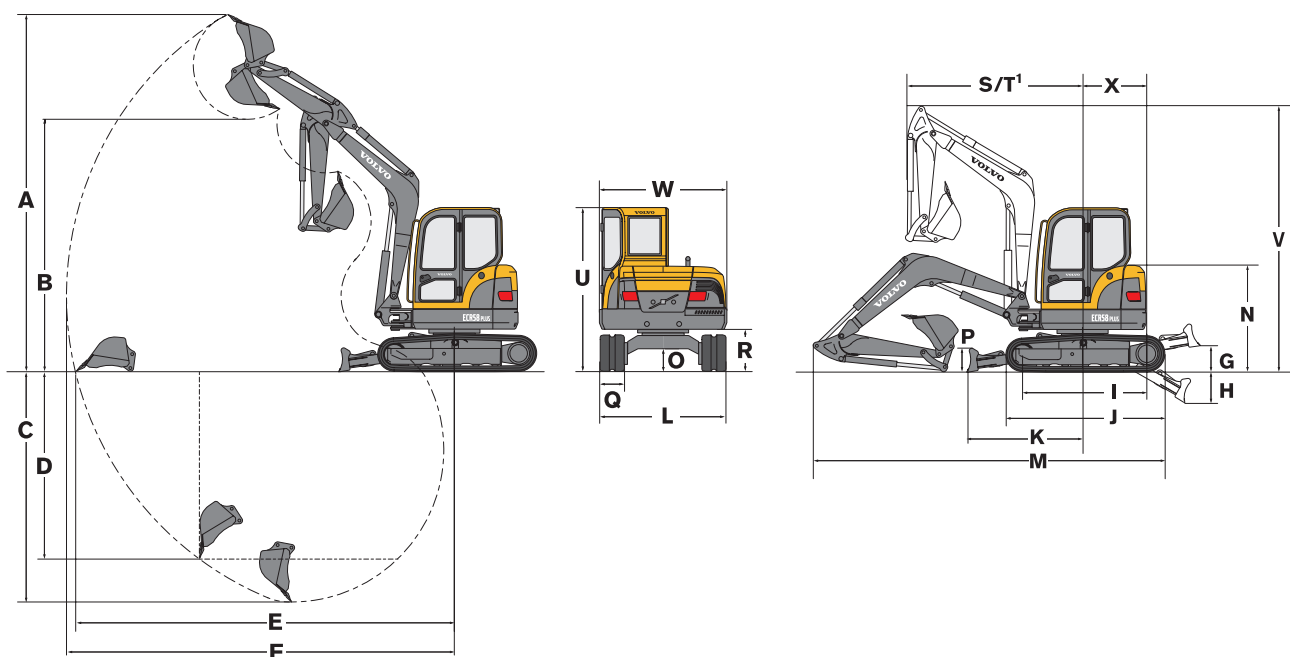
Топливный бак	110 л
Гидробак	80 л
Гидросистема, всего	140 л
Система смазки двигателя	11,5 л
Система охлаждения	7.0 л

Весовые характеристики

Эксплуатационная масса и давление на грунт:

Резиновая гусеничная лента (450 мм)	8450 кг - 0,39 кг/см ²
Стальная гусеничная лента (450 мм)	8650 кг - 0,40 кг/см ²





ECR58 Plus

Рукоять	A	B	C	C*	D	E	F
1540 мм	5610	3970	3600	3850	2910	5940	6080
1940 мм	5850	4210	4000	4240	3260	6320	6460

G	H	I	J	K	L	M	N	O
420	480	1950	2500	1820	2000	5600	1670	370

P	Q	R	S	T1	U	V	W	X
370	400	670	2470	1960	2580	4330	2000	1000 1045

Ковши ECR58 Plus			
	Ширина	Масса	Вместимость
Стандартный ковш	350 мм	85 кг	70 л
	450 мм	97 кг	98 л
	600 мм	118 кг	142 л
	750 мм	138 кг	187 л
	900 мм	163 кг	231 л
Планировочный ковш	1300 мм	125 кг	175 л
	1500 мм	185 кг	265 л

*: Глубина копания с опущенным отвалом

1: Передний радиус поворота с максимальным смещением стрелы

ECR88 Plus

Рукоять	A	B	C	C*	D	E	F
1700 мм	6740	4860	4170	4470	2890	6860	7010
2100 мм	7000	5120	4570	4870	3260	7240	7390

G	H	I	J	K	L	M	N	O
490	400	2200	2850	1940	2300	6410	1780	390

P	Q	R	S	T1	U	V	W	X
470	450	755	2570	2040	2680	5260	2265	1210 1285

Ковши ECR88 Plus			
	Ширина	Масса	Вместимость
Стандартный ковш	380 мм	128 кг	103 л
	450 мм	150 кг	130 л
	600 мм	183 кг	188 л
	750 мм	218 кг	246 л
	900 мм	236 кг	306 л
Планировочный ковш	1500 мм	250 кг	265 л

*: Глубина копания с опущенным отвалом

1: Передний радиус поворота с максимальным смещением стрелы

СТАНДАРТНАЯ КОМПЛЕКТАЦИЯ

Двигатель

Низкоэмиссионный дизельный двигатель Volvo соответствует требованиям по выбросам вредных веществ (EPA Tier III)
Двухступенчатый воздухоочиститель с индикатором засорения
Электрический пусковой подогреватель
Топливный фильтр + чашка для отстоя
Электронасос для заправки топливом (35 л/мин)
Кран для слива топлива из бака
Стальная защита масляного картера
Автоматическая система возврата к холостому ходу
Ручка управления оборотами двигателя
Увеличенные интервалы техобслуживания

Электросистема

Выключатель массы
Влагозащищенные электрические разъемы (IP67)

Ходовая тележка

Резиновая гусеничная лента шириной 400 мм (ECR58 Plus)
Резиновая гусеничная лента шириной 450 мм (ECR88 Plus)
Отвал

Гидросистема

Система с авторегулированием по нагрузке
Многоступенчатая фильтрация (30 мкм)
Гидравлические джойстики со схемой управления по ISO
Гидравлическое управление смещением стрелы на левом джойстике
Управление движением вперед и назад двумя рычагами, соединенными с педалями
Автоматическое переключение скорости хода (2 скорости)
Гидроконтур навесного оборудования

двойного действия на конце рукоятки
Расположенный в кабине выключатель принудительного режима одностороннего действия для непосредственного возврата гидрожидкости в гидробак
Управление гидроконтуром навесного оборудования с помощью электро-пропорционального ролика

Кабина

Сиденье с консолями на регулируемой подвеске
Комфортабельное сиденье Deluxe с высокой спинкой и тканевой обивкой
Кабина установлена на резиновых опорах
Две рабочие фары
Система отопления и кондиционирования воздуха
Двухскоростной вентилятор
Регулировка температуры в кабине
Тонированные стекла
Переднее стекло открывающееся, с газовыми упорами
Магнитола с кассетным проигрывателем и 2 динамиками
Стеклоочиститель и омыватель переднего стекла

Приборы и индикаторы

Контрольные лампы засорения фильтров гидросистемы и воздухоочистителя
Указатели температуры воды, уровня топлива
Счетчик моточасов
Световые и звуковые предупреждающие сигналы о перегреве двигателя и падении давления в системе смазки
V-CAD Pro

Рабочее оборудование

ECR58 Plus:
Моноблочная стрела 2900 мм
Рукоять 1540 мм
ECR88 Plus:
Моноблочная стрела 3550 мм
Рукоять 1700 мм

Безопасность

FOPS 1 (защита от падающих предметов)
TOPS (защита при опрокидывании)
Устройство блокировки рабочего оборудования и рычагов хода, когда поднята левая консоль, чтобы открыть проход в кабину
Устройство безопасного запуска двигателя: для включения стартера необходимо поднять левую консоль
Гидроаккумулятор сервопривода, позволяющий опустить рабочее оборудование на грунт при отключенном двигателе
Многослойное переднее стекло
Втяжной ремень безопасности
Комплект инструмента
Противоугонная система

Соответствие стандартам

Машина соответствует требованиям Европейской директивы 98/37/ЕС.
Уровень создаваемого шума соответствует требованиям директивы 2000/14/ЕС.
Погрузочное устройство соответствует требованиям стандарта EN 474-5.
FOPS 1 соответствует требованиям стандарта ISO 3449. TOPS соответствует требованиям стандартов ISO 12117 и EN 13531.
Электромагнитная совместимость (ЭМС) соответствует требованиям Европейской директивы 89/336/ЕС с дополнениями и изменениями.

ДОПОЛНИТЕЛЬНОЕ ОБОРУДОВАНИЕ

Рабочее оборудование

Удлиненная рукоять (1940 мм для модели ECR58 Plus, 2100 мм для модели ECR88 Plus)
Удлиненная рукоять рекомендуется только для работ на большом вылете с материалами низкой плотности. Предохранительный клапан с индикатором перегрузки на гидроцилиндре стрелы, управление от сервопривода
Предохранительный клапан на гидроцилиндре рукоятки. Устройство быстрой смены навесного оборудования с гидрозамком.
Гидравлический контур привода гидрозамка навесного оборудования одиночного или двойного действия

Противовес

ECR58 Plus: 170 кг
ECR88 Plus: 400 кг

Гидравлические контуры навесного оборудования

Гидравлический контур управления грейферным ковшем (открытие/закрытие и поворот)
Дополнительный ролик управления максимальной подачей в гидроконтуре навесного оборудования
Второй дополнительный гидроконтур навесного оборудования, прокладка по стреле

Ходовая тележка

Стальные гусеничные ленты:
ECR58 Plus: ширина 380 мм либо 500 мм
ECR88 Plus: ширина 450 мм либо 600 мм

Комфортабельное сиденье

Deluxe с высокой спинкой и вилиновой обивкой

Освещение

Стальные гусеничные ленты:
Дополнительные рабочие фары на стреле
Дополнительное заднее освещение
Проблесковый маячок

Защита окружающей среды

Биоразлагаемая гидрожидкость

Комфорт и безопасность

Наружные зеркала заднего вида
Защита FOPS 2

Прочее

Цвет экскаватора по желанию заказчика (выбор по стандарту RAL)

НАВЕСНОЕ ОБОРУДОВАНИЕ

Гидромолот Volvo:

- НВ300 малолитражный (ECR58, ECR58Plus)
- НВ450 малолитражный (ECR88, ECR88Plus).

Новая скоба смены навесного оборудования Volvo (VAB)

- Механическая
- Гидравлическая

Гидравлический захват Volvo

Полный ассортимент оригинальных ковшей Volvo-

- Траншейный ковш
- Планировочный ковш



Строительная техника Volvo имеет 175-летнюю историю. И все это время главным для нас было и остается забота о людях, использующих нашу продукцию. О комфорте, безопасности и эффективности труда. О мире, в котором мы живем. Мы непрерывно расширяем ассортимент нашей продукции. В настоящее время компания Volvo, опираясь на свой обширный опыт, производит машины с использованием самых современных инженерных и промышленных технологий и заслуженно считается одним из мировых лидеров рынка строительной техники. В России Volvo обеспечивает широкий спектр услуг: сервисное обслуживание, оперативную поставку запасных частей, обучение персонала, финансирование, услуги логистики. Специалисты во всем мире гордятся тем, что используют технику Volvo.

Volvo. More Care. Built in: Больше заботы. В каждой машине!



Руководствуясь политикой непрерывного совершенствования своей продукции, компания Volvo оставляет за собой право без предварительного уведомления вносить изменения в спецификации и конструкцию оборудования. Оборудование, представленное на иллюстрациях, может отличаться от моделей в стандартном исполнении.

VOLVO

Construction Equipment

www.volvoce.com

Ref. No. 41 A 100 2687
Printed in Russia
Volvo, Moscow

Russian
2008.08
CEX