

DOMINATOR
130

CLAAS

Все, что вы ожидаете.



Убедительная надежность.





Создан в соответствии с вашими ожиданиями.

DOMINATOR 130 мог бы стать самым маленьким членом семьи предприятия в городе Харзевинкель, Германия, но он совершенно ни в чем не уступает своим старшим братьям AVERO, TUCANO и LEXION: он настолько же надежный, гибкий, удобный и безотказный. Ничего удивительного, что DOMINATOR уже на протяжении более 30 лет выпускается на нашем основном заводе в Харзевинкеле. Его техническая часть «Сделана в Германии», множество раз себя оправдала и развивается дальше.

DOMINATOR – это идеальный партнер для малых и средних предприятий, которые стремятся к увеличению доли собственной механизации и которые желают собирать урожай в самый подходящий для этого момент. Причиной для этого является то, что DOMINATOR справляется даже с самыми сложными условиями и постоянно убеждает своим качеством во время длительной эксплуатации. Кроме того, в любой момент вы можете получить первоклассную и высокопрофессиональную поддержку сервисной службы CLAAS.

Готов к работе уже при поставке, справляется с любым заданием и абсолютно надежен: скрыть свое происхождение DOMINATOR не сможет. Просто он – член семьи.



CLAAS

DOMINATOR

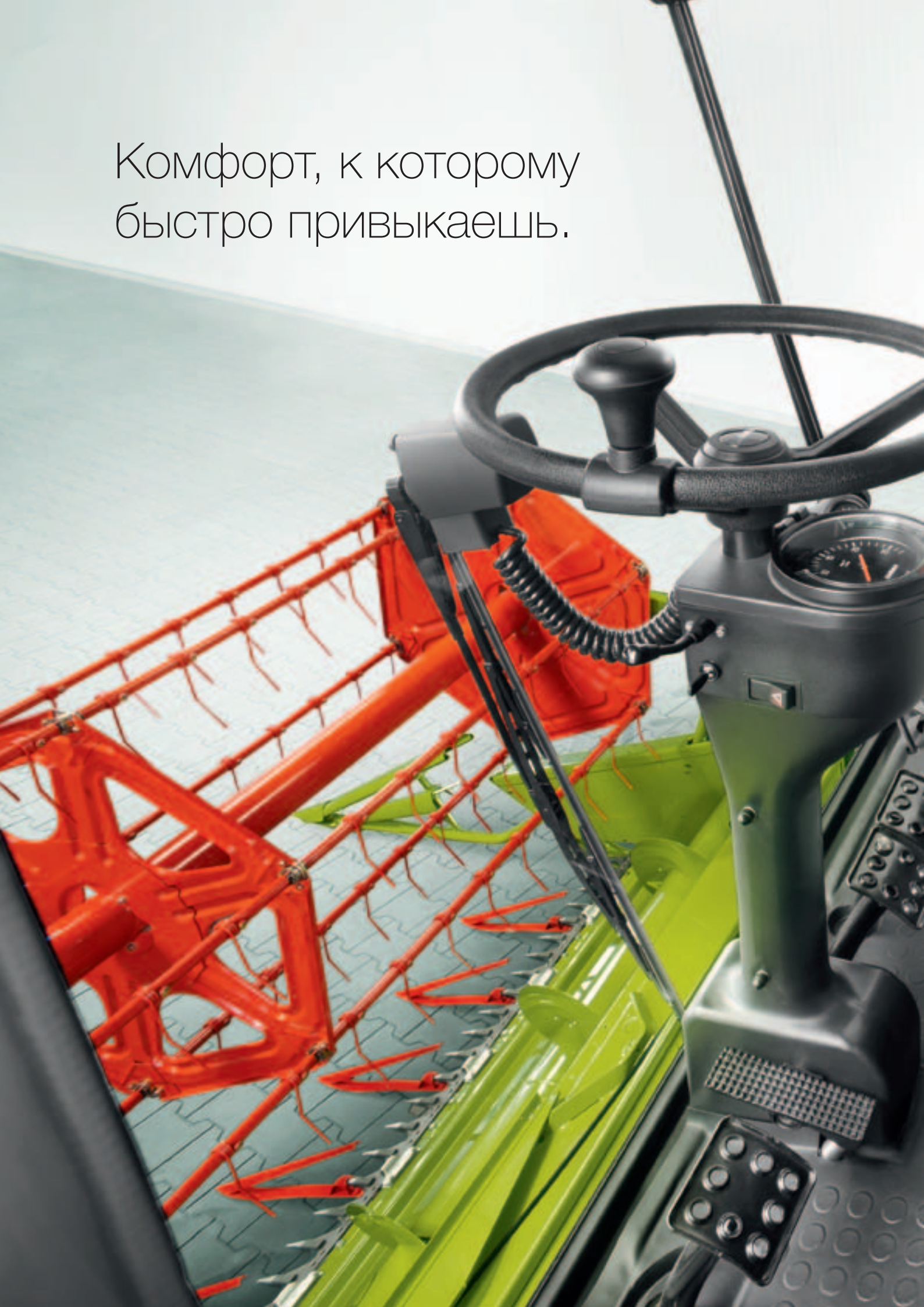
20



Содержание

Кабина	6
Жатка	12
Технология обмолота	16
Система очистки, бункер	20
зерна, переработка соломы	22
Рис	22
CLAAS POWER SYSTEMS	24
Двигатель, привод	26
Техобслуживание, шины	28
Сервис	30
Техника в деталях	32
Преимущества	34
Технические данные	35

Комфорт, к которому
быстро привыкаешь.





Все инструменты и элементы управления в DOMINATOR расположены так, чтобы обеспечивать максимальное удобство и эргономичность. Теперь вы можете полностью сконцентрироваться на работе.

Кабина



Максимальный обзор.

Благодаря широкой остекленной кабине ничто не останется за пределами вашего поля зрения. Ничто не закрывает вид вперед и по сторонам – теперь жатка всегда на виду.

Наилучшее освещение.

Мощные фары рабочего освещения превратят ночь в день: две фары освещения движения, две фары рабочего освещения на кабине и одна фара для выпускной трубы зернового бункера обеспечивают оптимальное освещение рабочего пространства.

Широкий угол обзора.

Только удобное сиденье и возможность получения в любой момент всей необходимой информации позволят вам полностью сконцентрироваться на своей работе и достичь максимальных результатов. В комфортном кресле водителя DOMINATOR вся самая основная информация находится в поле зрения, включая аналоговые индикаторы высоты среза и давления прижима. Кроме того, консоль управления и контроля с контролем пропускной способности расположена в хорошо видимом месте и является простой в обслуживании.

Рулевая колонка регулируется и обеспечивает максимальный комфорт. В рулевую колонку встроен центральный дисплей, предоставляющий всю важнейшую информацию:

- Контрольные лампы, например, для температуры двигателя, контроля заряда, контроля давления моторного масла, контроля воздушного фильтра, контроля ручного тормоза
- Сигнализатор заполнения зернового бункера для заполнения на 100% и 70%
- Блоки функционального контроля, такие как контроль скорости вращения наклонной камеры, элеватора зерна, колосового элеватора, привода



Вся информация на виду благодаря центральному дисплею

Все на виду.

интенсивного соломотряса и измельчителя соломы;
индикация скорости вращения первичного вала КПП
или молотильного барабана

Прямое наблюдение.

Иногда один лишь взгляд может сказать больше, чем 1000 датчиков. Большое смотровое окно в задней стенке кабины DOMINATOR позволяет визуально контролировать уборку. С рабочего места можно удобно наблюдать за сходом с решета и с помощью рычага из кабины открыть заслонку контроля схода с решета.



Просмотр зернового
бункера



Кабина

Интуитивно понятное управление.

Эргономичная кабина.

Обычно для сбора урожая у вас есть только ограниченный отрезок времени. То есть вам необходимо уметь полностью концентрироваться на работе и выполнять все движения с максимальной точностью. Элементы управления DOMINATOR расположены соответствующим образом: каждый рычаг и каждый контрольный элемент находится в самом подходящем для него месте. Поэтому вся важная информация у вас постоянно на виду, что позволяет избегать излишних движений.

Все – одним движением.

- A Включение/выключение приставки
- B Включение/выключение молотилки
- C Включение/выключение выгрузки зернового бункера
- D Складывание/раскладывание выпускной трубы зернового бункера



Наличие кондиционера и обогрева



Все под рукой.

- 1 Рычаг управления гидравлическим устройством (гидравлическое подъемное устройство)
- 2 Индикация высоты жатки
- 3 Индикация разгрузки жатки
- 4 Пульт управления
- 5 Устройство контроля пропускной способности соломотряса и очистки
- 6 Регулировка скорости вращения дизеля
- 7 Рычаг переключения передач
- 8 Рычаг заслонки контроля схода с решета
- 9 Ручной тормоз
- 10 Рычаг регулировки подбарабannya



Больше комфорта благодаря
вещевым отделениям

Кабина

Гибкость, которая себя окупает.





Даже наш самый маленький член семьи из Харзевинкеля может справиться со всеми обмолачиваемыми культурами, будь то хлебные злаки, рапс, кукуруза, подсолнечник, рис или другие виды злаков, – с DOMINATOR вы всегда будете на высоте.

Жатка

Справится с любой задачей.

Неоднократно доказанные способности.

Скорость, гибкость, разносторонность и опыт на протяжении многих поколений – вот основные условия для рентабельной и прибыльной работы. DOMINATOR выпускается в Харзевинкеле уже на протяжении 30 лет, постоянно при этом совершенствуясь. Прочная и надежная техника постоянно улучшалась, множество раз доказывала свои возможности на поле. Независимо от того, хлебные это злаки, рапс, кукуруза, подсолнечник или рис – DOMINATOR справится с любой задачей.

Наилучшее оснащение.

Для DOMINATOR в наличии имеются жатки различной ширины:

C360	3,66 м
C390	3,96 м
C420	4,27 м
C450	4,57 м





Быстрое реверсирование.

DOMINATOR оснащен гидравлическим реверсированием, обеспечивающим быстрый повторный запуск машины в случае, если что-нибудь заклинит. Гидравлическая система обеспечивает очень бережное реверсирование с высоким пусковым моментом. Удобное управление из кабины с помощью тумблера.

Идеальный срез.

Монтаж и демонтаж жаток выполняется быстро и просто, а регулируемые разгрузочные пружины на гидравлических цилиндрах обеспечивают отличное копирование рельефа. Надежный привод режущего аппарата, прочные двойные пальцы и длинный ход ножа служат для чистого среза урожая, тогда как колосоподъемник гарантирует подбор без потерь.

Большое расстояние между ножами и шнеком жатки, высокие витки шнеков, универсальный наклонный конвейер с тремя тяговыми цепями – все это вместе обеспечивает абсолютно равномерный поток массы.



Гидравлическое реверсирование



Жатка



DOMINATOR

CLAAS

Мощность, придающая
уверенность.



Технология обмолота от CLAAS – ее также можно ожидать от DOMINATOR. Отличное качество благодаря надежной и проверенной технике.

Технология обмолота



Более высокая экономичность.

DOMINATOR постоянно снижает ваши расходы на уборку урожая и исполняет, таким образом, ваше желание об увеличении рентабельности. Молотилка CLAAS тысячи раз доказывала свою производительность – чистый обмолот, бережная обработка зерна, наилучшее отшелушивание соломы и высокая производительность отделения разумеются сами собой. Таким образом, даже наш самый маленький член семьи обеспечивает превосходное качество зерна.



Зрелая техника.

DOMINATOR может и меньше остальных, но имеет чрезвычайно высокую производительность обмолота, поскольку он убеждает первоклассной техникой. Благодаря надежному приводу с автоматическим натяжением скорость вращения может плавно регулироваться, обеспечивая высокий крутящий момент – даже в самых сложных условиях. Его, как и расстояние подбарабья, можно регулировать из кабины. Для максимального отделения соломы и отшелушивания можно, кроме всего прочего, быстро установить или снять элемент интенсивного обмолота в передней области подбарабья.

Большой камнеуловитель.

Высокую степень безопасности гарантирует камнеуловитель. Он легко открывается и самостоятельно разгружается.

Дека подбарабья MULTICROP позволяет быстро выполнить переоснащение с хлебных злаков на различные виды культур, например, кукурузу.



Рентабельность во всем.

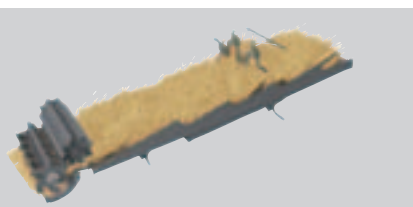
Проверенная система соломотряса.

Отделение остаточного зерна осуществляется на общей длине 3900 мм с четырьмя перепадами. Даже большие объемы соломы транспортируются через соломотряс непрерывным неплотным потоком. Для интенсивного разрыхления, прежде всего для влажной или тяжелой соломы, на клавишах соломотряса могут быть установлены специальные скобы.



Активное разрыхление.

Интенсивные соломотрясы CLAAS также на протяжении многих лет бесчисленное количество раз доказывали свою высокую эффективность. Управляемые захватывающие зубцы сильно схватывают солому над каждой из четырех клавиш соломотряса, разрыхляют и растягивают ее. Таким образом повышается эффективность отделения.

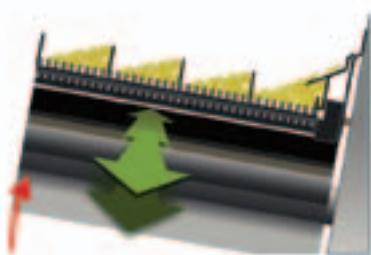


Коленчатый вал с захватывающими зубцами для разрыхления пласта соломы

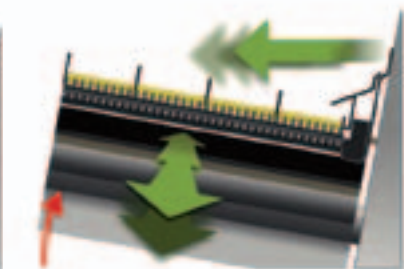
Технология обмолота

Эффективность в любом положении.

Без 3-D



С 3-D



Чистый урожай в любом положении.

Длинное подготовительное днище DOMINATOR предварительно сортирует материал для очистки. Тяжелое зерно собирается внизу, легкая солома и короткая солома – вверху подготовительного днища. Достигаемая таким образом разгрузка верхнего решета повышает эффективность очистки.

Мощный вентилятор.

Высокомощный вентилятор обеспечивает в DOMINATOR максимальную очистку зерна. Вентилятор плавно регулируется с левой стороны машины и обеспечивает постоянный воздушный поток, а также равномерное распределение давления. Принудительное направление воздушного потока делает образование скоплений невозможным. К этому еще следует добавить преимущества разработанной CLAAS очистки 3-D. Верхнее решето дополнительно выполняет направленные вверх колебательные движения, благодаря чему удается избежать односторонней нагрузки решета. Таким образом урожай идеально очищается даже на склонах до 20% без необходимости снижения скорости движения.



Сход с решета виден с места водителя.



Вентилятор с высокой мощностью



Большой зерновой бункер.

DOMINATOR имеет впечатляющий для своего класса мощности объем зернового бункера 3200 литров. Дополнительным преимуществом зернового бункера является его быстрая разгрузка без остатков зерна.



Мощный измельчитель.

Конструкция соломотряса обеспечивает оптимальное качество соломы для прессования. А если заготовка соломы не требуется, можно просто подключить измельчитель. 40 ножей и скорость вращения 3300 об/мин позаботятся о тонком измельчении соломы и ее распределению по всей ширине жатки.



Система очистки
Зерновой бункер
Переработка соломы



Бережная молотилка.

У риса образуются не колосья, а метелки. Процесс обмолота похож скорее на вычесывание. Поэтому DOMINATOR оснащен вместо типичного для зерновых злаков бильного молотильного барабана штифтовым молотильным барабаном. Благодаря ему чувствительное рисовое зерно не повреждается при обмолоте. На отбойный битер навинчиваются дополнительные зубчатые рейки.

Эффективное отделение рисового зерна.

Для уборки риса четыре соломотряса по 3900 мм длиной также могут быть оснащены рисовыми скобами. Управляемые захватывающие зубцы над каждой из четырех клавиш соломотряса дополнительно схватывают солому, разрыхляют и растягивают ее. Благодаря этому значительно улучшается отделение рисового зерна, особенно для твердой и агрессивной рисовой соломы.



Отбойный битер с дополнительными зубчатыми рейками.

И с рисом на высоте.

Устойчивое к загрязнениям хранение зерна.

Ввиду особенностей своего выращивания рис находится в непосредственной близости к воде. Это является для машины серьезным испытанием. Растворенные в воде частички почвы прилипают к растению, доля грязи, попадающая во время уборки в машину, очень высока. Поэтому компоненты хранения зерна выполнены из износостойчивого материала.

Стальная гусеничная ходовая часть.

В связи с затопливанием рисовых полей в период вегетации грунт во время уборки может быть очень влажным. Для обеспечения возможности механизированной уборки DOMINATOR оснащается специальной стальной гусеничной ходовой частью, которая предотвращает сильное проседание и характеризуется высокой допустимой нагрузкой.

Подходящий для уборки риса управляемый мост.

Управляемый мост можно дополнительно оборудовать индикатором положения колес. Плохо видимое с сиденья водителя положение задних колес отображается в таком случае в кабине. Все осевые подшипники имеют специальное уплотнение и защищены от влаги и сырости. Кроме того, увеличена высота управляемого моста с целью увеличения клиренса на мокром грунте.



Рис

Оптимальный привод для наилучших результатов.

Разработка машин CLAAS заключается в постоянном стремлении к увеличению КПД, повышению надежности и экономической эффективности.

Это относится ко всем структурным компонентам комбайнов CLAAS. Ключевую роль при этом играет система привода, которая не ограничивается одним лишь мощным двигателем.

Под названием CLAAS POWER SYSTEMS (CPS) фирма CLAAS обобщила наилучшие компоненты в рамках единой системы приводов, которой нет равных. Эта система обеспечивает максимальную мощность по потребности, идеально согласована с работой компонентов между собой, оснащена технологиями для экономии топлива, которые быстро окупаются.





«Независимо от того, обрабатываются ли далеко лежащие друг от друга площади, сильный уклон или обрывистый участок – CLAAS POWER SYSTEMS всегда обеспечит неизменно высокий результат».

CLAAS POWER SYSTEMS



Сильные двигатели.

Для DOMINATOR имеются два разных двигателя на выбор:

Caterpillar C 6.6

Стандарт концентрации вредных веществ в ОГ Stage IIIa (Tier 3)

Мощность (по EWG 80/1296): 100 кВт/136 л.с.

Мощность (по ECE R 24): 94 кВт/128 л.с.

Объем топливного бака: 200 л

Perkins 1006-T6

Мощность (по EWG 80/1296): 112 кВт/152 л.с.

Мощность (по ECE R 24): 104 кВт/141 л.с.

Объем топливного бака: 200 л

Экономные технологии.

Мощные и надежные 6-цилиндровые дизельные двигатели Caterpillar оптимально согласованы DOMINATOR. Благодаря конструкции двигателя CAT C 6.6 теперь можно использовать еще больше мощности: 100 кВт/136 л.с. обеспечат достаточную производительность для любых условий уборки. Двигатели отвечают стандарту концентрации вредных веществ в ОГ EUROMOT Stage IIIa (Tier 3). Благодаря электронному регулированию двигателя, технологии впрыска Common-Rail и 4-клапанной конструкции обеспечивается экономия топлива даже при максимальных нагрузках.

Выбирая современный стандарт концентрации вредных веществ в ОГ Stage-IIIa (Tier 3) и CLAAS POWER SYSTEMS вы инвестируете в высокую производительность и максимальное качество работы – и это по наилучшей цене. Кроме этого, технология обеспечивает существенное снижение ОГ, соответствующее действующим стандартам без необходимости установки дополнительного дорогостоящего оснащения, такого как сажевый фильтр (DPF) или катализатор SCR.

Сильный и экономный.



Экономящий топливо привод.

Благодаря стабильному механическому приводу ходовой части DOMINATOR предлагает надежную конструкцию, позволяющую обеспечить прямую передачу усилия и экономящую таким образом топливо.



Разумное расположение.

Моторный отсек расположен непосредственно за зерновым бункером, что значительно облегчает выполнение работ по техническому обслуживанию. Из большой сервисной платформы вы быстро и легко доберетесь ко всем важным агрегатам.

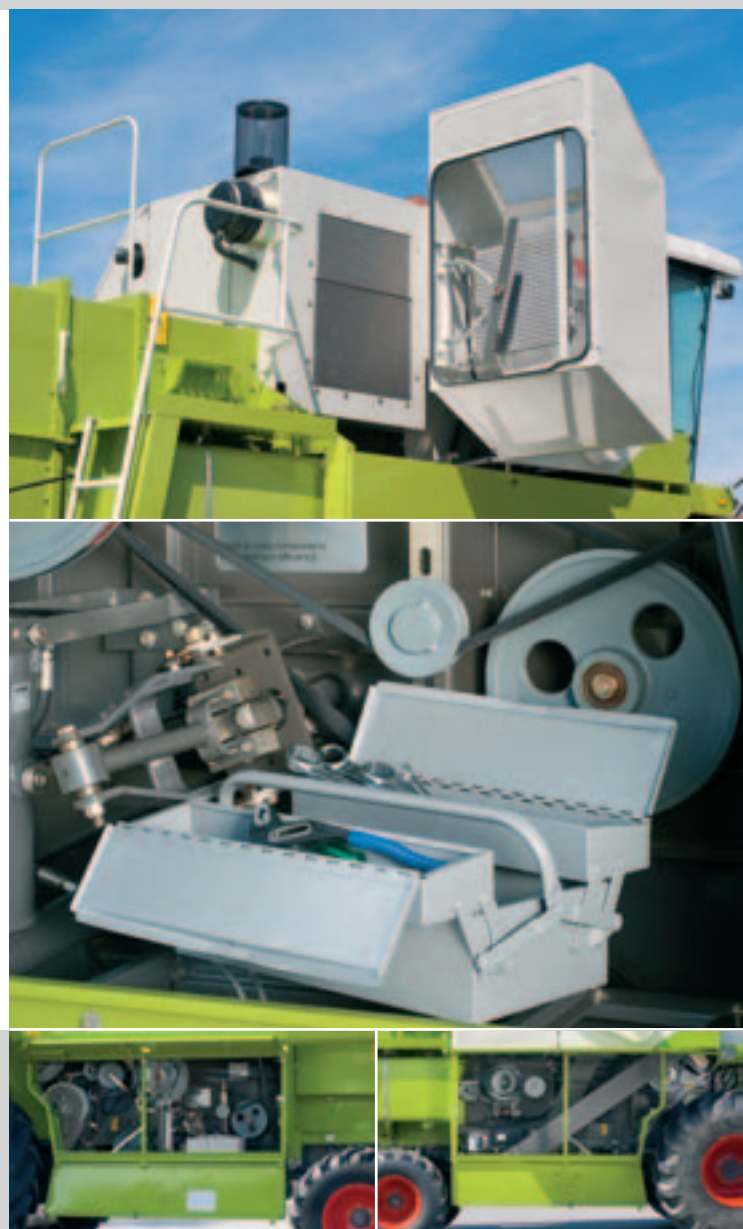
Двигатель
Привод

Техническое обслуживание – легко и быстро.

Простой доступ.

Насколько длинны интервалы технического обслуживания DOMINATOR, настолько коротки периоды простоя. Потому что если ему действительно придется простаивать, большие сплошные заслонки для техобслуживания обеспечивают беспрепятственный доступ ко всем точкам техобслуживания.

Кроме того, можно быстро добраться до моторного отсека благодаря переносной лестнице. Сетка радиатора складывается и обеспечивает быструю ручную очистку; также можно очень просто очистить фильтр кабины и воздушный фильтр. Мелкий ремонт можно легко выполнить с помощью поставляемого серийно ящика с высококачественным инструментом.





Оптимально подобранные шины.

Шины ведущего моста	Ширина машины (м)
18.4-30 12PR R1 TT KB	2,69
23.1-26 12PR R1 KB F20	3,04
23.1-26 12PR R1 KB F16	2,83
23.1-26 R2 Dia	3,04
620/75 R26 16EA8 F20	3,04
750/65 (R26) 166A8 TL Mi	3,14
Стальная гусеница полугусеничного комбайна	3,39

Шины управл. моста	Ширина машины (м)
12.5/80-18 IMP (320/80-18)	2,43
14.5/75-20 IMP (360/80-20)	2,72
9.5-24 R1	2,68



Техобслуживание
Шины



Круглосуточная помощь.

Служба FIRST CLAAS SERVICE® – это надежность и профессионализм. Партнеры CLAAS во всем мире обеспечивают круглосуточную поддержку клиентов и оперативную поставку запчастей и комплектующих.

Быстрая доставка.

Наш центр логистики быстро и надежно доставит запасные части ORIGINAL CLAAS в любую страну мира. Максимально эффективная служба доставки обеспечивает своевременную доставку независимо от местонахождения.

Точная диагностика.

Многолетний опыт наших специалистов по сервисному обслуживанию в сочетании с современными системами диагностики позволяют максимально быстро обнаружить неисправность.

Мы говорим на одном языке.

Специалисты фирмы CLAAS хорошо знакомы с основными проблемами и потребностями сельскохозяйственных предприятий. Наши технические решения основаны на глубоком практическом опыте и инновационных научных подходах. Каждый клиент может рассчитывать на многостороннюю профессиональную поддержку, включая область технического обслуживания.



Настоящий сервис.



Мы гарантируем вам успех.

Компания CLAAS предлагает удобные пакеты услуг и индивидуальную программу MAXI CARE® – для высочайшего уровня надежности и профессионализма.

Послеуборочные/годовые ТО для обеспечения максимальной производительности, договора на техническое обслуживание по фиксированной цене и огромный выбор возможностей для продления гарантии делают ваши расходы предсказуемыми, прозрачными и легко калькулируемыми.

Комплексный пакет ТО и поддержания в исправном состоянии:

- Послеуборочные и годовые ТО: тщательная проверка – лучшая подготовка
- Договор на ТО: качество FIRST CLAAS – обслуживание по фиксированной цене
- MAXI CARE®: надежная защита от всех неожиданностей

Обзор узлов.

Комфортабельная кабина

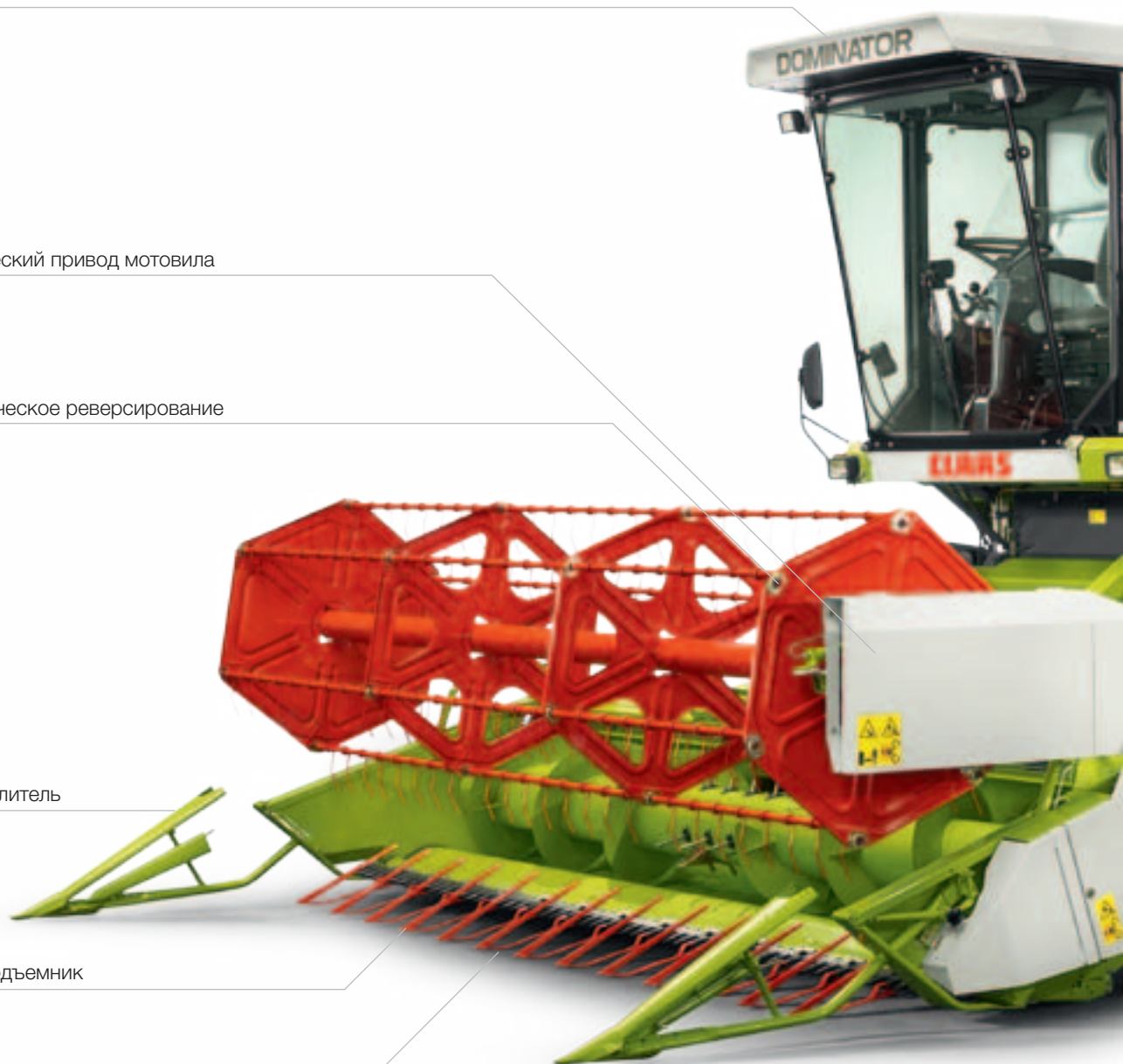
Механический привод мотвила

Гидравлическое реверсирование

Стебледелитель

Колосоподъемник

Жатка с рабочей шириной 3,66 м – 4,57 м





Молотилка

Двигатель Caterpillar или Perkins

Интенсивный соломотряс

Измельчитель соломы

Пластинчатые решета

Очистка 3-D

Вентилятор

Убедительные аргументы.

- Сделано в Германии: DOMINATOR 130 как и прежде выпускается на основном заводе в Харзевинкеле и впечатляет своей надежностью и безотказностью
- Идеальная уборочная машина для малых и средних предприятий, стремящихся к увеличению доли собственной механизации
- Зрелая техника для любых культур
- Жатка шириной от 3,66 м до 4,57 м
- Гидравлическое реверсирование
- Подбарабанье MULTICROP для быстрого переоснащения с хлебных злаков на кукурузу и обратно
- Интенсивный соломотряс CLAAS с высокой эффективностью очистки
- Система 3-D-очистки для работы на склонах крутизной до 20%
- Объем зернового бункера 3200 л
- Мощный 6-цилиндровый дизельный двигатель Caterpillar с 100 кВт/136 л.с. или Perkins с 112 кВт/152 л.с.
- Быстрый и удобный доступ ко всем точкам технического обслуживания
- Круглосуточное обслуживание FIRST CLAAS SERVICE®

DOMINATOR

130

Жатка

Модификация и ширина захвата жатки	м	С 360 (3,66 м), С 390 (3,96 м), С 420 (4,27 м), С 450 (4,57 м)
Расстояние между шнеком и реж. аппаратом	мм	580
Частота резания	циклов/ мин	1060
Многопальцевый шнек жатки		○
Гидравлический реверс		○
Привод мотопила, механический		●
Регулировка скорости вращения мотопила, механическая, 12-47 об/мин		●
Регулир. мотопила по горизонтали, электрогидравл.		○
Регулировка давления прижатия, пружинная система		●

Молотильная система

Барабан в фланцевом исполнении		●
MULTICROP		○
Ширина барабана	мм	1060
Диаметр барабана	мм	450
Частота вращения барабана 650–1500	об/мин	●
Частота вращения барабана 500–1400	об/мин	○
Понижение числа оборотов барабана	об/мин	300, 430, 550
Угол охвата деки	град.	117
Регулировка подбарабана из кабины		механическая
Камнеуловитель		●
Рисовая молотилка		○

Сепарация остаточного зерна

Число клавиш соломотряса	кол-во	4
Число ступеней соломотряса	кол-во	4
Длина соломотряса	м	3,9
Площадь соломотряса	м ²	4,13
Площадь сепарации	м ²	4,8
1 интенсивный соломотряс		●

Очистка

Съемное подготовительное днище		●
Вентилятор		Вентилятор
Регулировка вентилятора, механическая		●
Противоходное решето		●
Очистка 3-D		○
Общая площадь решет	м ²	3,00
Возврат на домолот в барабан		●
С возможностью визуального контроля из кабины во время движения		●

130

Зерновой бункер

Объем	л	3200
Труба зернового бункера, поворот с помощью гидравлики		●
Производительность выгрузки	мин	< 2

Измельчитель

Измельчитель соломы		○
---------------------	--	---

Двигатель

Производитель		Caterpillar
Тип		С 6.6
Количество цилиндров/объем	кол-во/л	R 6/6,6
Впрыск		электронный
Ном. частота вращения	об/мин	2200
Мощность (по EWG 80/1296)	кВт (л.с.)	100 (136)
Мощность (по ECE R24)	кВт (л.с.)	92 (125)
Емкость топливного бака 200 л		●
Привод ходовой части		механический
Система впрыска топлива Common Rail		●
4-клапанная конструкция		●
Норма токсичности OF EUROMOT IIIa		●

Производитель		Perkins
Тип		1006-T6
Количество цилиндров/объем	кол-во/л	R 6/6,0
Впрыск		механический
Ном. частота вращения	об/мин	2200
Мощность (по EWG 80/1296)	кВт (л.с.)	112 (152)
Мощность (по ECE R24)	кВт (л.с.)	104 (141)
Емкость топливного бака 200 л		●
Привод ходовой части		механический

Шины

Передние	18.4-30 12PR R1 TT KB
	23.1-26 12PR R1 KB F20
	23.1-26 12PR R1 KB F16
	23.1-26 R2 Dia
	620/75 R26 16EA8 F20
Задние	750/65 R26 166A8 TL Mi
	Гусеница полугусеничного комбайна
	12.5/80-18 IMP (320/80-18)
	14.5/75-20 IMP(360/80-20)
	9.5-24 R1

Габариты и вес

Высота с кабиной	мм	3700
Длина без жатки	мм	7200
Вес, без жатки, с измельчителем соломы	кг	ок. 7320

(вес зависит от оснащения)

● Серийная комплектация ○ Опция ■ Доступно – Не поставляется

Компания CLAAS постоянно прилагает усилия к тому, чтобы вся ее продукция отвечала практическим требованиям, и поэтому мы оставляем за собой право на внесение изменений. Приведенные в настоящем проспекте данные и иллюстрации являются ориентировочными и могут содержать информацию о специальном оборудовании, не входящем в стандартный объем поставки. Данный проспект был издан для распространения во всех странах мира. Оснащение см. в прайс-листах регионального дилера. На некоторых фотографиях оборудование частично изображено без защитных устройств для демонстрации принципа его работы. Снимать защитные устройства самовольно категорически запрещено во избежание причинения вреда жизни и здоровью. Более подробная информация представлена в инструкции по эксплуатации.

Технические данные

CLAAS KҒаА мбХ
П/Я 1163
33416 Харзевинкель
Германия
Тел. +49 – 5247 12-0
claas.com
122015000412 КК DC 0512 / 000 246 186.4

